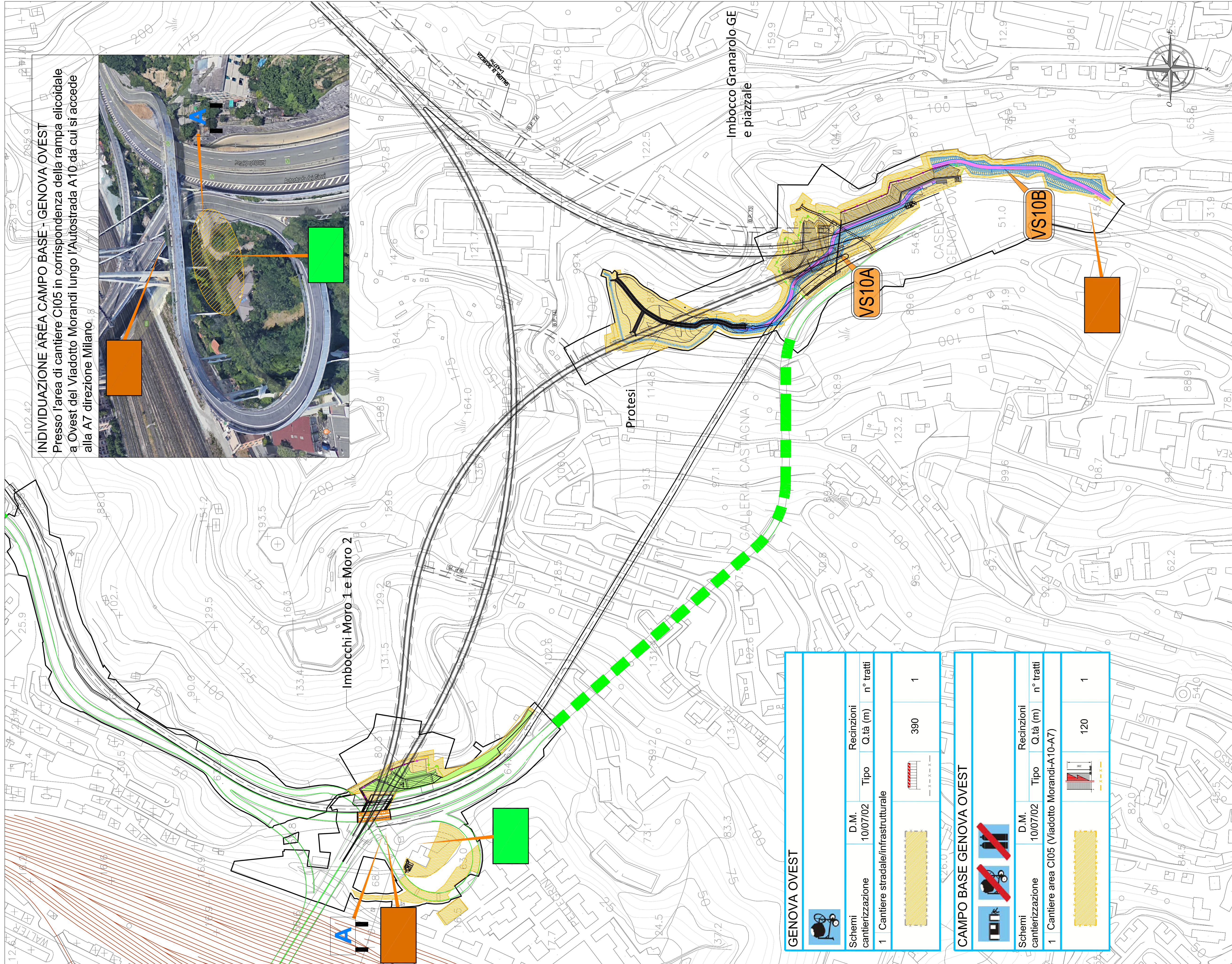



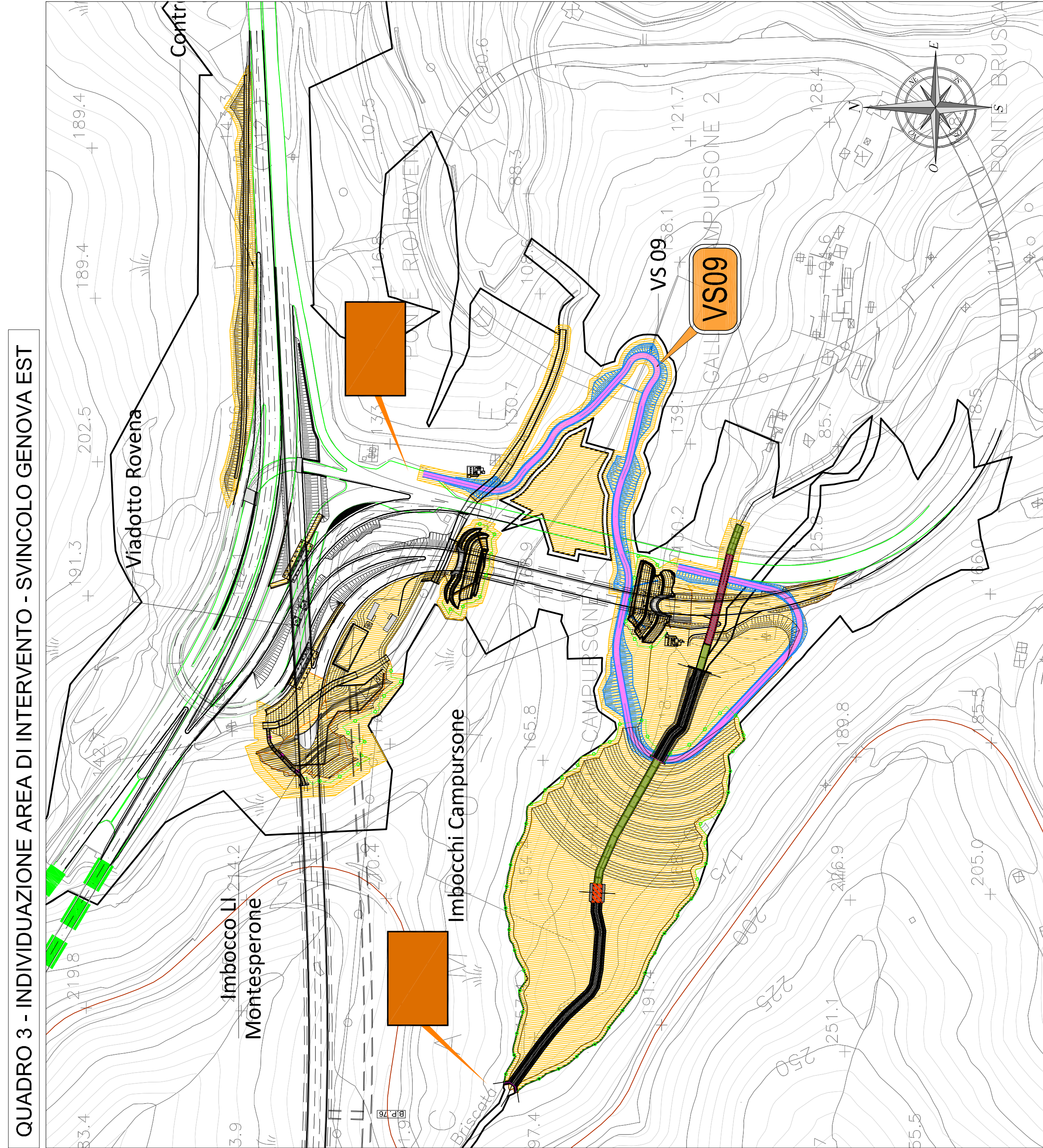




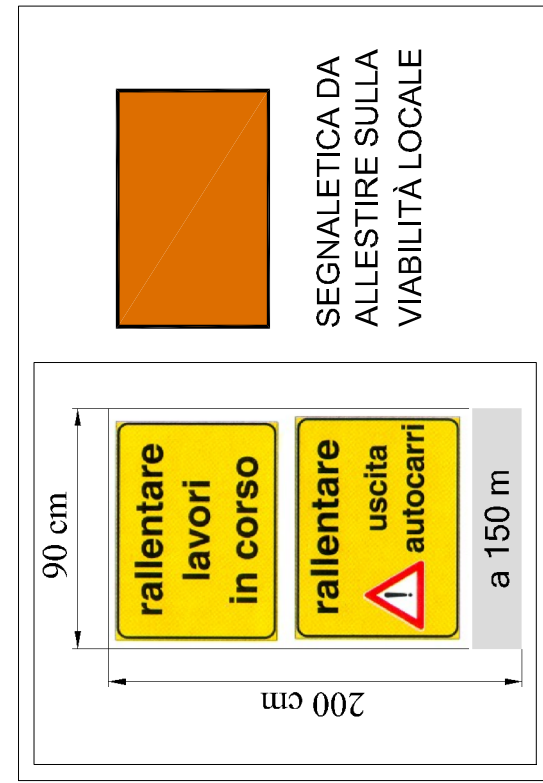
QUADRO 1 - INDIVIDUAZIONE AREA DI INTERVENTO - SVINCOLO GENOVA OVEST











RIQUALIFICA A7 ESISTENTE				
				
Schemi cantierizzazione		D.M. 10/07/02	Recinzioni	
1	Cantiere stradale		Tipo	Q.tà (m) n° tratti
				- 2



GENOVA EST				
				
	Schemi cantierizzazione	D.M. 10/07/02	Recinzioni Tipo	Q.tà (m) n° tratti
1	Cantiere stradale/infrastrutturale			390 1



LEGENDA:	
New jersey in c.a. con rete plastificata rossa h tel = 2 mt	
New jersey in plastica con acquilabile	
New jersey in c.a.	
Trasenne modulari in ferro	
Pannelli metallici prefabbricati su piedistalli o infissi - mascheramento con rete plastificata alta rossa h = 2 mt	
Rete metallica plastificata sirat rossa su picchetti(siditali) h = 2 mt	
Rete plastificata rossa su picchetti h = 1 mt	
Visibilità locale per accesso aree di intervento	
Area campo base, cantieri operativi, deposito materiale	
Accesso	
Specchio di manovra	
WC chimico (ubicazione indicativa)	
Locale riposo(rienviro (ubicazione indicativa))	

LEGENDA ORGANIZZAZIONE CANTIERE	
	Realizzazione impianto di terra per i servizi igienici assistenziali.
	Distico di trasporto di materiali e rifiuti di cantiere.
	Utilizzo di materiali con periodo di maturazione superiore a 12 mesi.
	Utilizzo di materiali con periodo di maturazione superiore a 12 mesi.
	Utilizzo di materiali con periodo di maturazione superiore a 12 mesi.
	Utilizzo di materiali con periodo di maturazione superiore a 12 mesi.
	Utilizzo di materiali con periodo di maturazione superiore a 12 mesi.
	Utilizzo di materiali con periodo di maturazione superiore a 12 mesi.

TIPOLOGICO AREA APPRESTAMENTI IGIENICO ASSISTENZIALI

Si prevede l'installazione di un'area ospitante locale riposo e ricovero e wc chimico con lavandino

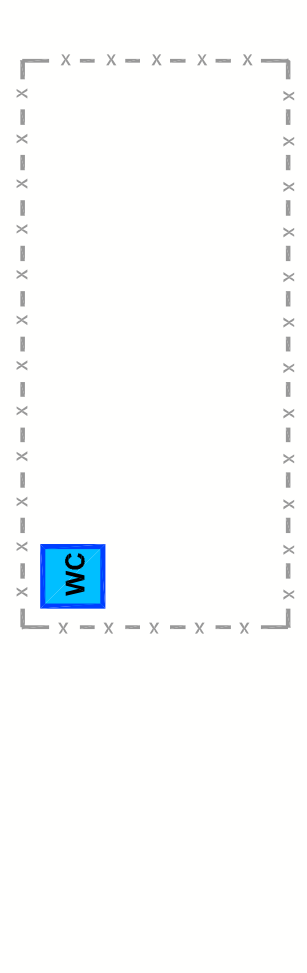
AREA CAMPO
BASE

WC

AREA CAMPO
BASE

TIPOLOGICO AREA OPERATIVA

Si prevede di recintare l'area oggetto dell'intervento con transenne in ferro procedendo alla movimentazione delle stesse al variare dell'area interessata dall'intervento

**autostrade** // per l'Italia

NODO STRADALE E AUTOSTRADALE DI GENOVA

Adeguamento del sistema
A7 - A10 - A12

**DOCUMENTAZIONE AI FINI DELL'INDIVIDUAZIONE
DELL'IMPRESA BCM**

SOMME A DISPOSIZIONE

BONIFICA BELLICA

PIANO DI SICUREZZA E COORDINAMENTO

CANTIERIZZAZIONE TAV. 3/3

[illegible]